



## 함께일하는재단이 투명한 기부금 운영을 약속합니다

함께 일하는 세상을 위한 좋은 변화를 만드는 데 원동력이 되어주신 후원자님께 감사의 인사를 전합니다.  
재단은 후원자님의 소중한 기부금을 투명하게 운영하고 지속가능한 사회적 경제 생태계를 만들어 나가겠습니다.

### 후원자가 확인할 수 있는 공시자료



**재무보고서**  
수입 및 지출에 대한  
연도별 자체 결산자료



**국세청 공시자료**  
세법 상 요구되는  
기부금 모집 및 명세보고



**회계법인 감사보고서**  
외부 회계법인의 검수

※ 공시자료는 함께일하는재단 홈페이지(www.hamkke.org)에서  
확인하실 수 있습니다.

### 기부금 투명성 Q&A

#### Q. 예산 집행 과정에서 투명성과 책임성을 어떻게 지키고 있나요?

재단은 기부금품의 모집 및 사용에 관한 법률, 법인세법, 상속세 및 증여세법 등 관련 법령과 내부규정에 근거해 운영하고 있으며 이를 통해 투명성과 책임성을 높이고 있습니다.

#### Q. 기부금의 사용 항목들은 어떻게 확인하나요?

후원자님의 기부금을 포함한 전체 수입과 지출을 매년 연차보고서를 통해 공시하고 있습니다. 그리고 분기에 한 번씩 소식지를 통해 기부금 사용 내역을 알려드리고 있습니다.

#### Q. 직원의 인건비와 사업비는 어떤 항목으로 지출되나요?

재단은 「공익법인회계기준 실무지침서」 기준에 따라 사업수행활동에서 발생하는 인건비는 사업비로, 모금활동에서 발생하는 인건비는 모금 비용으로, 사업과 모금에 관련되지 않는 인건비는 일반관리비용으로 분류하고 있습니다.

#### Q. 후원자 개인정보는 어떻게 지켜주나요?

재단은 개인정보보호법과 정보통신망 이용촉진 및 정보보호 등에 관한 법률 등 국내의 개인정보 보호 법령과 내부규정에 근거해 개인정보를 보호하고 있습니다.



QR코드로  
'기부금 모금액 및 활용실적'  
확인하기



함께일하는재단 소식지 <TOGETHER 함께+> 36호 발행일 2020년 12월 15일 | 발행처 (재)함께일하는재단 | 발행인 송현섭 | 대표전화 02-338-0019 | 디자인 오즈커뮤니케이션

## 스마일투게더파트너십(Smile Together Partnership) 사업 한눈에 보기

스마일투게더파트너십은 함께일하는재단이 2011년부터 진행해 온 개발도상국 사회적기업의 설립 및 운영지원 프로그램입니다.

개발도상국 빈곤가정 아이들이 행복하게 성장할 수 있도록 지원합니다. 기부자님의 따뜻한 응원으로 개발도상국의 좋은 일자리 창출과 함께 지역의 온전한 자립을 돕습니다.

1

### 문제인식 (Awareness)

“개발도상국 사회문제를  
어떻게 해결할 것인가?”



이동빈곤 문제의 악순환을 근본적으로  
해결하기 위한 지속가능한 일자리 창출 모델 필요

2

### 발견하기 (Discover)

“지역사회 문제를 해결하고자 하는  
파트너를 만나다”



지역사회에 관한 정보를 수집하고  
변화를 가져올 수 있는 사회적 경제 조직 발견

3

### 사업실행 (Implementation)

“지속가능하고 혁신적인 방법으로  
빈곤 문제를 해결한다”



사업을 실제로 실행하는 단계로서  
사회적기업의 특성에 맞는 맞춤형 지원

4

### 관찰하기 (Monitoring & Evaluation)

“현지 상황을 정기적으로 모니터링하며  
지역의 변화, 사람의 변화를 바라보다”

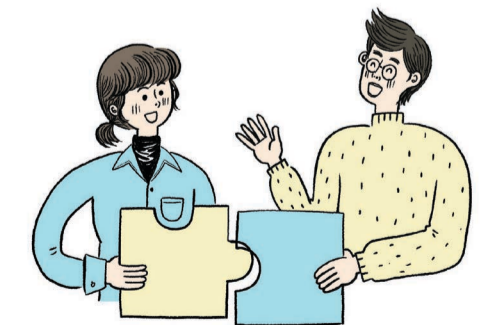


사업의 과정을 모니터링하고,  
변화 과정을 질적 평가, 양적 평가, 영향력 평가

5

### 지속적 자원 연결 (Networking)

“지속적인 파트너십을 통해  
동반 성장을 목표로한다”



지원이 종료된 이후에도  
꾸준한 파트너 관계 유지와 글로벌 네트워크 연결

